

MOSTY ČESKÉ REPUBLIKY

Cyklus zlatých mincí vydávaných Českou národní bankou v letech 2011–2015



ČNB ČESKÁ
NÁRODNÍ
BANKA

hmotnost činí 1/2 trojské unce, tj. 15,55 gramů

návrh akademického
malíře Vladimíra Pavlíci

průměr 28 mm

Nominální hodnota
5 000 Kč

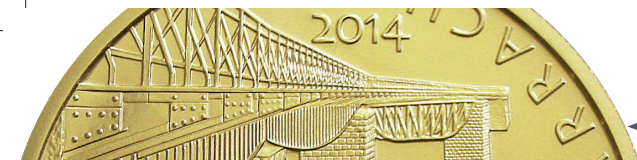
zlato o ryzosti 999,9

28 mm

Jizerský most na trati
Tanvald – Harrachov

Roku 1992 byl dvanáctikilometrový traťový úsek Tanvald – Harrachov prohlášen kulturní památkou, která je unikátní dodnes dochovanou 4,43 km dlouhou dvoupásovou Abtovou ozubnicí v ose koleje na sedmikilometrovém úseku Tanvald – Kořenov. Tato ozubnice pomáhá překonávat výškový rozdíl 235 metrů s maximálním stoupáním až 58 promile, které je největším v České republice. Jednou z nejznámějších staveb na trati Tanvald – Harrachov je Jizerský most, který tvoří přechod z Jizerských hor do Krkonoš. Most byl postaven jako součást trati Hirschberg – Grünthal (nyní Kořenov). Jeho délka je 116,5 metru, maximální výška dosahuje 25 metrů a je sestaven z ocelové konstrukce se zděnými pilíři.



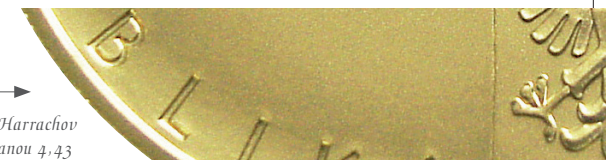


průměr 28 mm

zlato o ryzosti 999.9

Jizerský most na trati
Tanvald – Harrachov

Roku 1992 byl dvanáctikilometrový traťový úsek Tanvald – Harrachov
prohlášen kulturní památkou, která je unikátní dodnes dochovanou 4.43



Plán emise pamětních mincí v letech 2011–2015

Zlaté mince

Nominál: 5 000 Kč

Tematické zaměření: „Mosty České republiky“

Rok	Název
2011	Gotický most v Písku
2011	Renesanční most ve Stříbře
2012	Barokní most v Náměšti nad Oslavou
2012	Negrelliho viadukt v Praze
2013	Dřevěný most v Lenoře
2013	Železniční most v Žampachu
2014	Jizerský viadukt na trati Tanvald-Harrachov
2014	Železobetonový most v Karviné-Darkově
2015	Žďákovský obloukový most
2015	Mariánský most v Ústí nad Labem



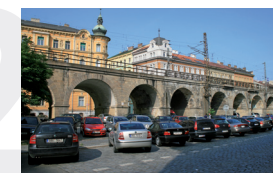
Gotický most
v Písku



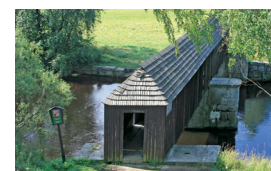
Renesanční most
ve Stříbře



Barokní most
v Náměšti nad Oslavou



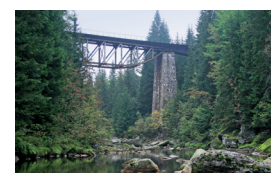
Negrelliho viadukt
v Praze



Dřevěný most
v Lenoře



Železniční most
v Žampachu



Jizerský most na trati
Tanvald-Harrachov



Železobetonový most
v Karviné-Darkově



Žďákovský
obloukový most



Mariánský most
v Ústí nad Labem

Parametry zlaté mince

Všechny mince cyklu „Mosty České republiky“ jsou vyrobeny ze zlata o ryzosti 999.9. Jejich hmotnost činí 1/2 trojské unce, tj. 15,55 gramů, a jejich průměr je 28 mm. Mince se vydávají ve dvojím provedení ražby – v běžné kvalitě, u které je celá plocha mince stejně leštěná, a ve špičkové kvalitě s leštěným mincovním polem a matovaným reliéfem.